

## Qu'est ce que le DPE ?

Diagnostic de Performance Énergétique

Objectif : Réduction progressive du nombre de logements énergivores



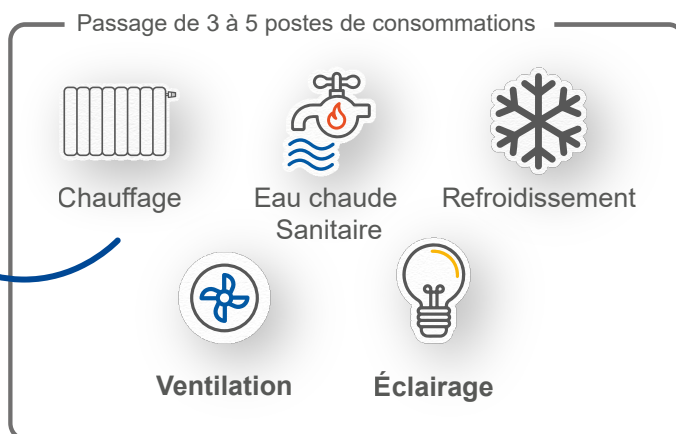
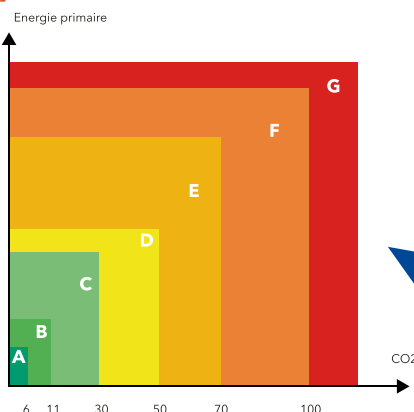
Loi Climat et Résilience 2021



## Quelle différence ?

Nouveaux doubles-seuils des étiquettes de performances énergétiques

70	6	A
110	11	B
180	30	C
250	50	D
330	70	E
420	100	F
		G



## Comparatif des seuils

Anciennes étiquettes de performance énergétique

kWh/m<sup>2</sup>/an

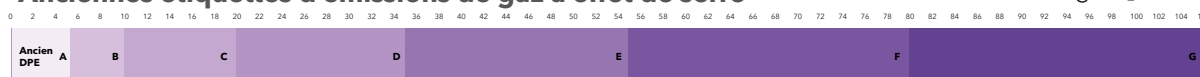


Nouvelles étiquettes de performance énergétique



Anciennes étiquettes d'émissions de gaz à effet de serre

kgCO<sub>2</sub>/m<sup>2</sup>/an



Nouvelles étiquettes d'émissions de gaz à effet de serre

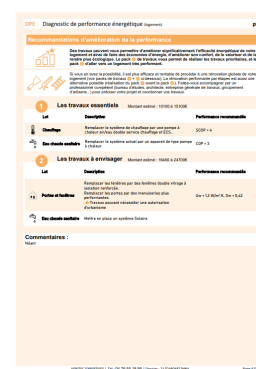
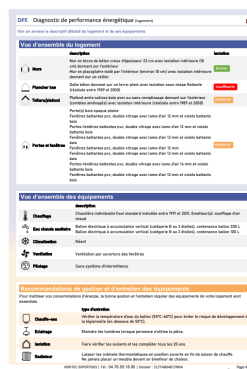
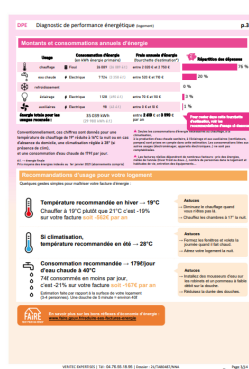
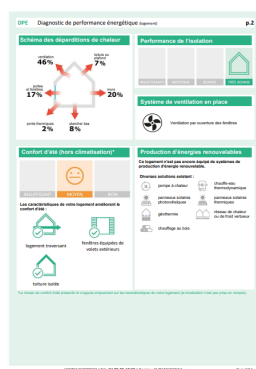
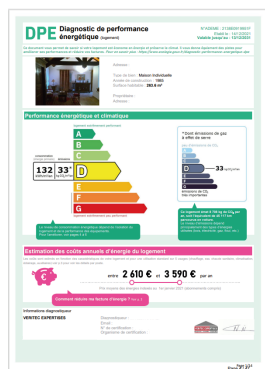


## La nouvelle méthode de calcul

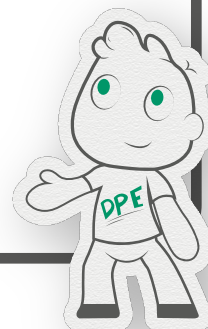


## Le Diagnostic

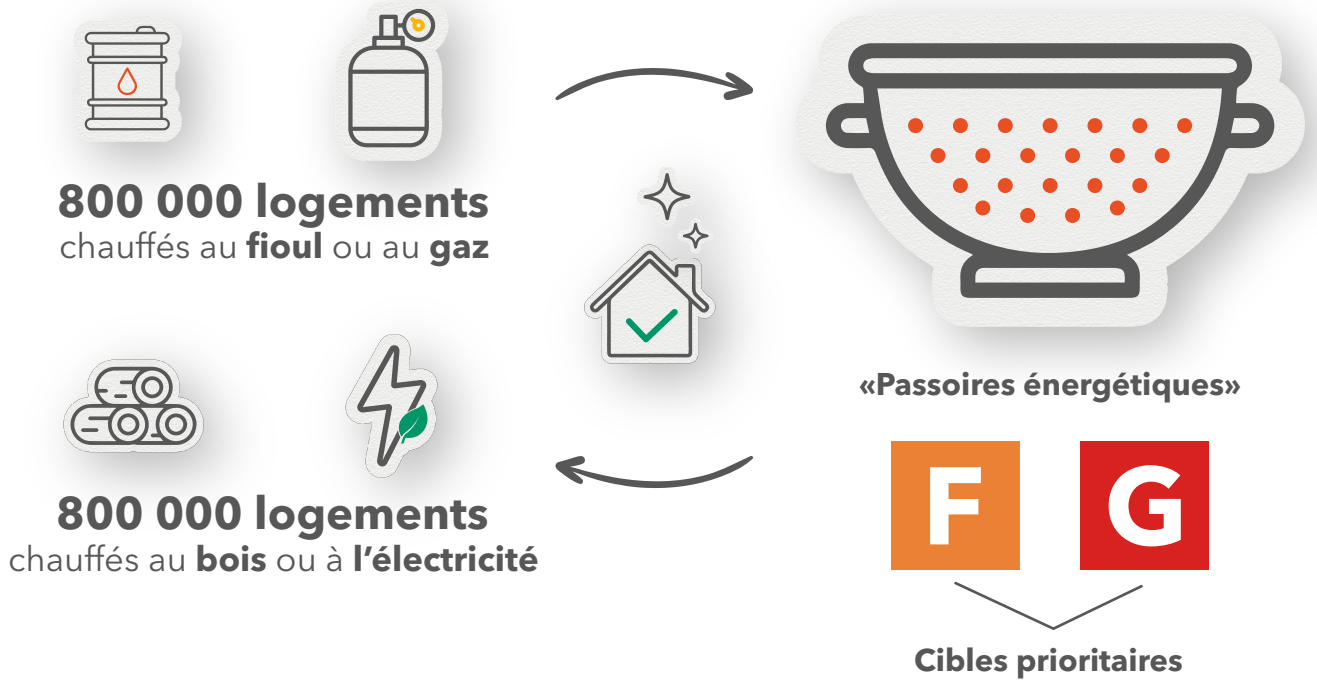
Sur le diagnostic on peut retrouver des informations comme :



- Le confort d'été
- La qualité globale d'isolation
- La qualité de la ventilation
- Les recommandations d'usage
- Les recommandations de bonne gestion et d'entretien
- Les recommandations de travaux



## L'impact du nouveau DPE



## Rénovation énergétique

